

## 業種別景況レポート報告書(瀬田商工会)

### 平成29年4月～30年3月の結果を公表します

本レポートは、商工会職員が各種相談時並びに巡回訪問によりデータ(前年度比較売上、前年度比較採算性、現在の採算状況)を収集・整理し、業種別の景況状況を分析した結果を公表するものです。

業種	前年度比較売上			前年度比較採算性			採算状況		
	変動	割合	天気	変動	割合	天気	採算	割合	天気
建設業	上昇	43.37%		上昇	22.89%		黒字	87.95%	
	停滞	33.73%		停滞	59.04%		赤字	10.84%	
	下降	22.89%		下降	18.07%				
製造業	上昇	43.86%		上昇	28.07%		黒字	82.46%	
	停滞	40.35%		停滞	54.39%		赤字	17.54%	
	下降	15.79%		下降	17.54%				
卸売・小売	上昇	33.66%		上昇	24.75%		黒字	78.22%	
	停滞	37.62%		停滞	55.45%		赤字	21.78%	
	下降	28.71%		下降	19.80%				
飲食業	上昇	22.64%		上昇	18.87%		黒字	69.81%	
	停滞	47.17%		停滞	54.72%		赤字	26.42%	
	下降	24.53%		下降	22.64%				
サービス	上昇	36.36%		上昇	25.13%		黒字	86.10%	
	停滞	46.52%		停滞	62.57%		赤字	13.37%	
	下降	17.11%		下降	12.30%				
全体	上昇	36.38%		上昇	24.32%		黒字	82.54%	
	停滞	41.79%		停滞	58.63%		赤字	16.63%	
	下降	21.21%		下降	16.63%				

#### 【 業種別景況レポートの分析について 】

##### 1. 分析方法

D.I. (ディフュージョン・インデックス=景気動向指数) による分析です。

景気の方角感を判断するために使う指数です。各質問項目で、「上昇・黒字」と答えた割合から、「下降・赤字」と答えた割合を引いて算出します。

例)

	上昇・黒字	停滞	下降・赤字	合計
回答数	50	20	30	100

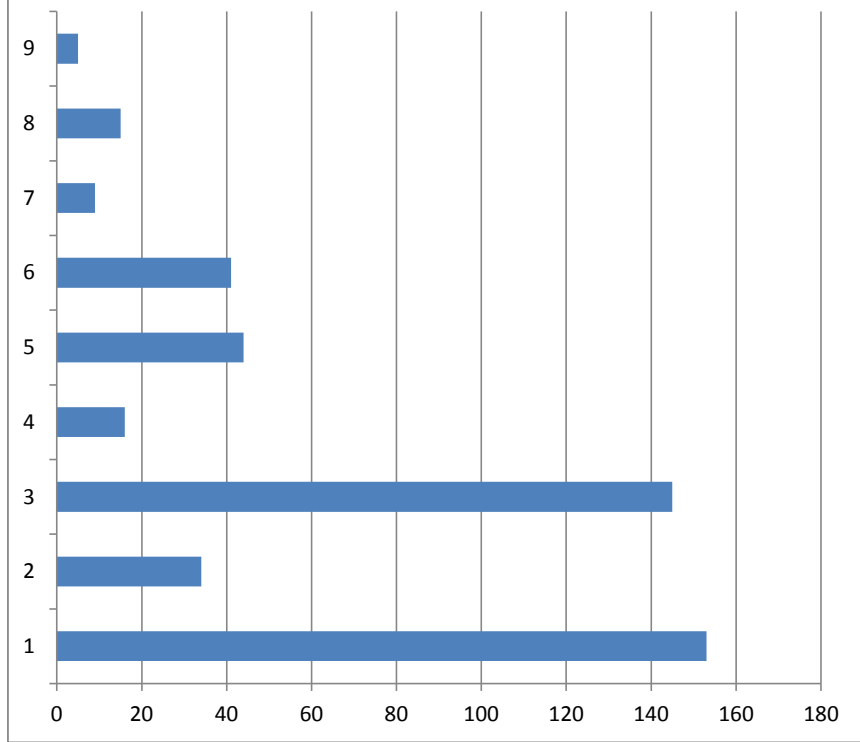
$$\text{上昇・黒字 } 50 - \text{下降・赤字 } 30 = (\text{D.I. } 20)$$

##### 2. 天気図

D.Iをお天気マークで表示しております。

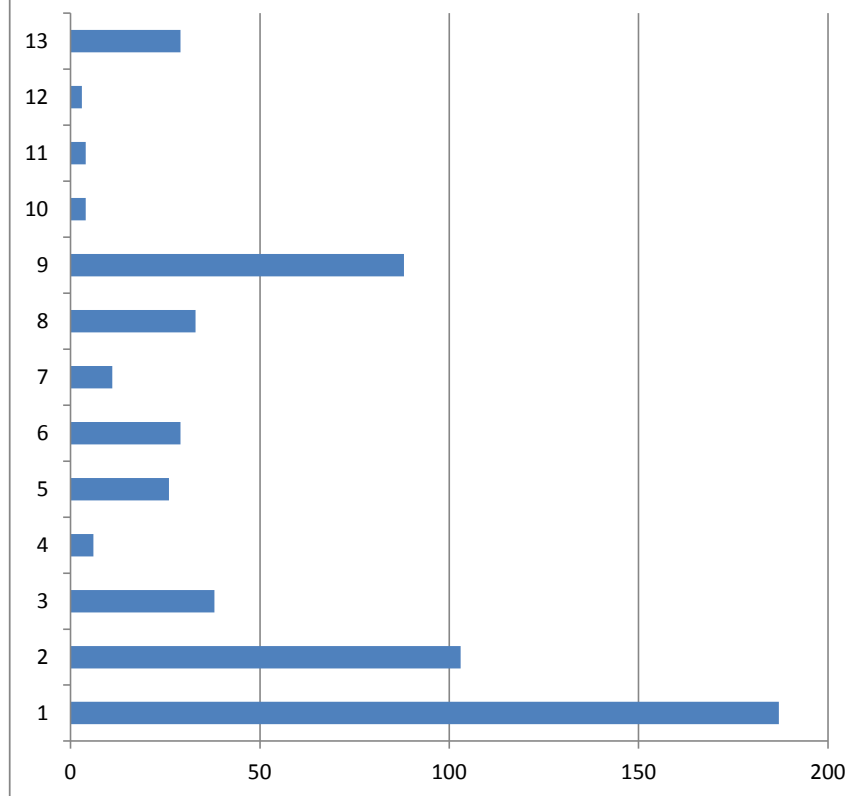
D.I値	特に好調 30 ≤ DI	好調 10 ≤ DI < 30	まあまあ 0 ≤ DI < 10	やや不振 △10 ≤ DI < 0	不振 △30 ≤ DI < △10	きわめて不振 DI ≤ △30
表示						

### 現在の問題 アンケート結果



- <各項目内容>
1. 売上の低迷
  2. 財務状況の悪化
  3. 人材の不足
  4. 下請業者の確保
  5. 後継者問題
  6. 材料価格の上昇
  7. 技術ノウハウの欠如
  8. 商品化ノウハウ
  9. 法的トラブル

### 当面の課題及び経営施策 アンケート結果



- <各項目内容>
1. 販路開拓
  2. 広告宣伝
  3. 財務改善
  4. 技術開発
  5. 商品開発
  6. 労務対策
  7. IT化導入
  8. 事業承継
  9. 従業員教育
  10. 法律相談
  11. 海外取引
  12. 知的財産
  13. その他